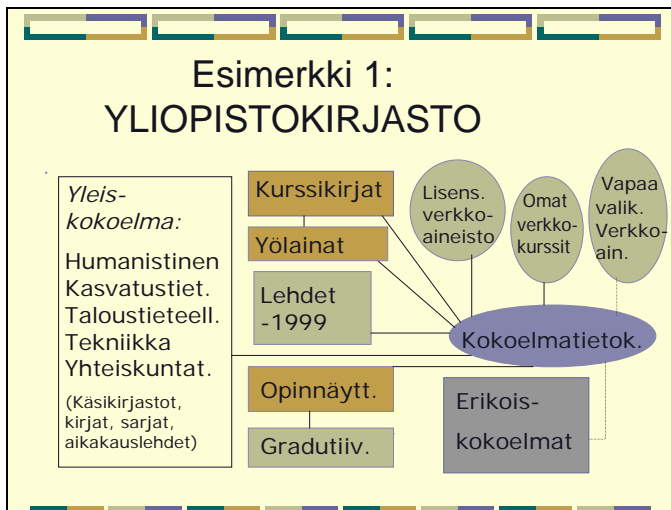


KIRJASTON KOKOELMIEN KVANTITATIIVINEN KARTOITUS JA KUVAILU TIETOKARTTAAN 21.2.2005

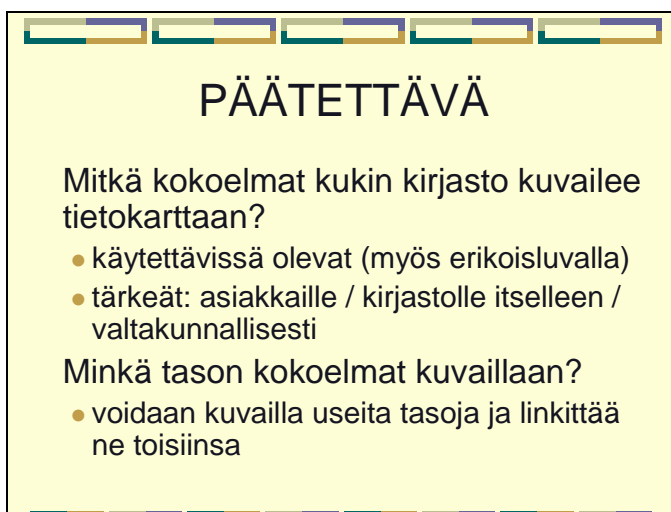
Piirrä kartta kirjaston kokoelmasta.



Kirjaston kokoelmien hierarkia

- Kirjaston kaikki kokoelmat
 - Yleiskokoelma
 - Tiedekuntataso tms.
 - Oppiainetaso
 - Hyllyluokka

Hae ideaalitaso omasta kokoelmasta.



MITEN KOKOELMA MUODOSTUU

Dokumenttien iän mukaan

- lehdet vuoteen xxxx / vuodesta xxxx
- RV-kokoelma = Ruotsinvallan aikainen aineisto

Syntyhistorian mukaan

- erikoiskokoelmat, lahjoituskokoelmat
- projektien tms. tuottamat verkkosivustot

Lakien, sopimusten ym. perusteella

- vapaakappalekokoelmat / EU-kokoelmat

Saatavuuden ja käytön mukaan

- luetteloidut / luetteleimattomat
- käsikirjasto / lainattava kokoelma
- avokokoelma / suljetun varaston kokoelma
- yölainat / kurssikirjat / projektilainat
- vapaa / lisenssipohjainen / kurssikohtainen verkkoaineisto
- interaktiivinen / yksisuuntainen

Tieteenaloittain / Aiheittain

- eri kirjastoissa erilaiset jaottelut

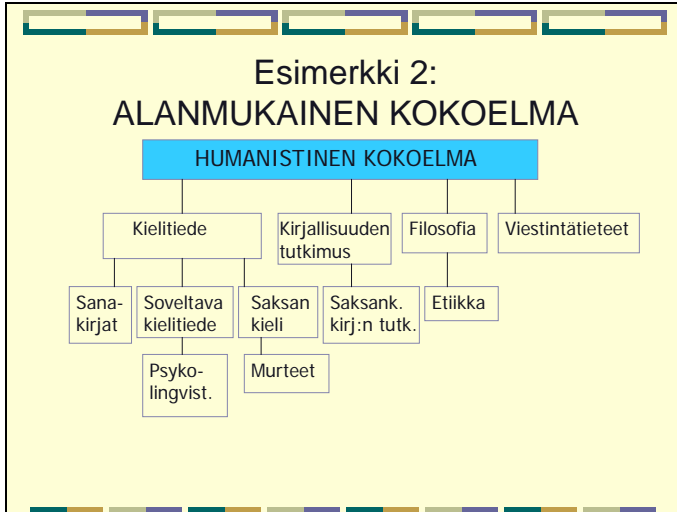
Dokumenttityypin mukaan

- kirjat / kausijulkaisut / kartat / opinnäytteen
- kaunokirjallisuus, tietosanakirjat

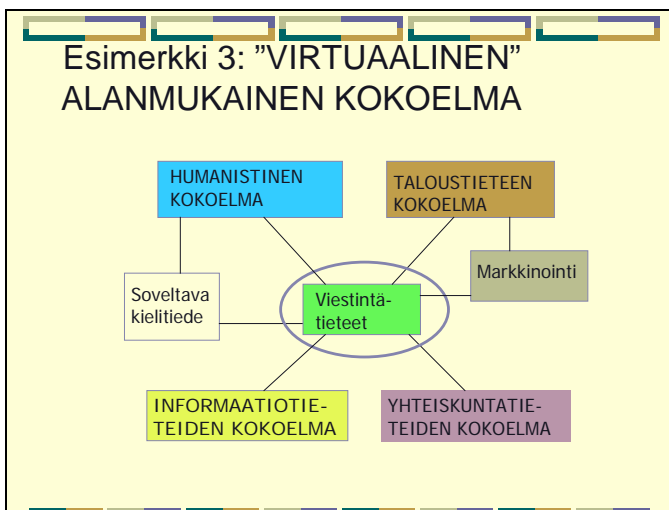
Dokumenttien muodon mukaan

- painettu / digitaalinen
- multimedia

Tietokartassa ollaan kiinnostuneita alanmukaisista kokoelmista.



Kirjaston alanmukaiset kokoelmat voivat olla myös "virtuaalisia".



Miten alanmukaiset "virtuaaliset" kokoelmat kootaan?

- luokituksin – eri kirjastoissa eri järjestelmät / eri versiot / ei luokitusta
- asiasanoin – miten laajat / suppeat termit
- paikanmerkein – eri kirjastoissa erilaiset
- www-osoitteiden mukaan – miten pysyviä?

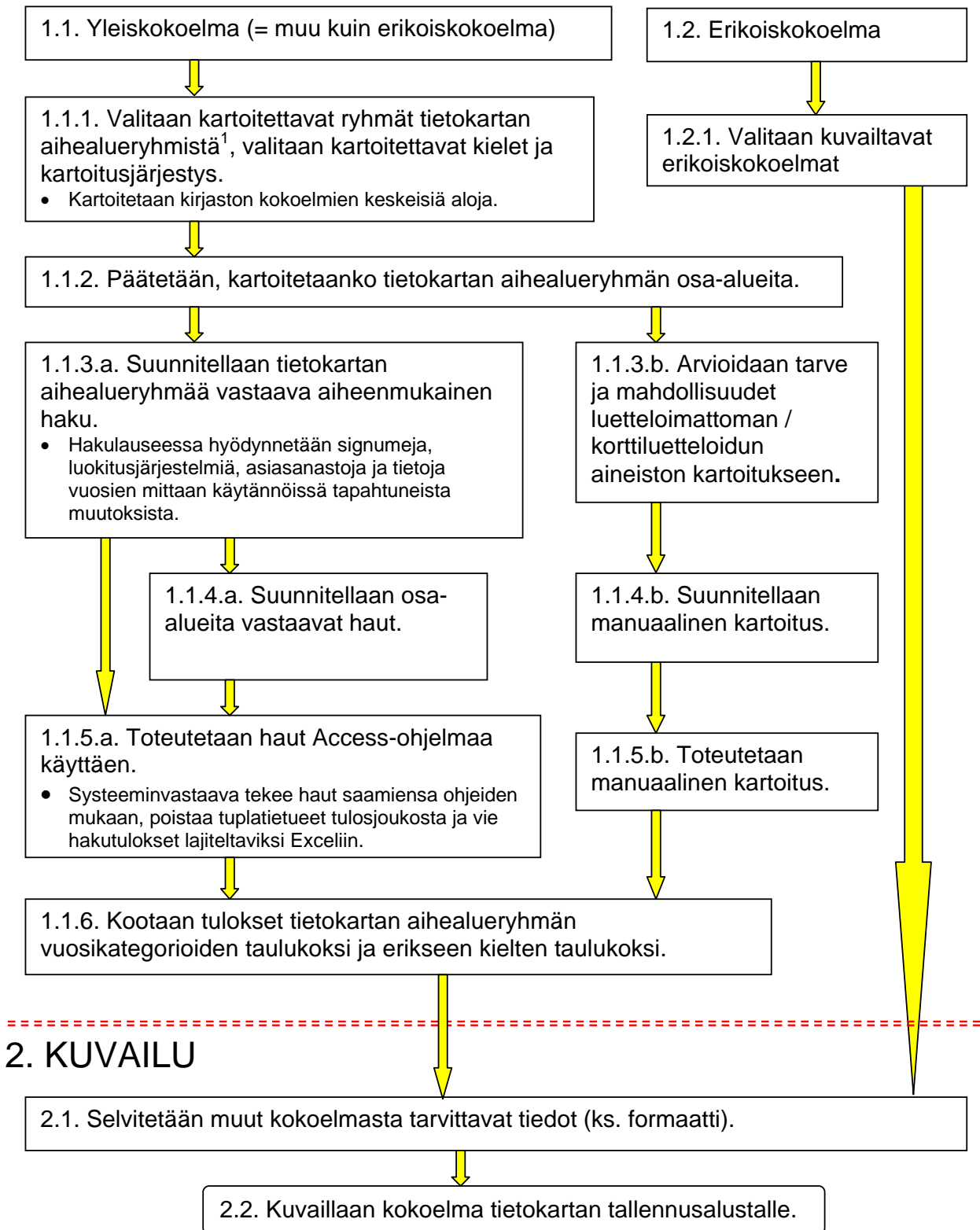
→ *Pyrkimys yhteiseen: tietokartan aihealue-ryhmät*

Esimerkki 4: TIETEENALARYHMÄ

- Missä kirjastoissa on *viestinnän* tutkimusta?
- Mille viestinnän alueille kokoelma painottuu?
- Miten kattava kokoelma on?
- Sisältääkö se seuraavia aiheita:
 - joukkoviestintä, organisaatioviestintä, tietohuolto, tietojärjestelmät
- Jotta näihin voitaisiin vastata, tarvitaan yhteistä koodia

→ 80 Viestintä. Informaatiotutkimus
→ ja asiasanoja, luokituksia

1. KVANTITATIIVINEN KARTOITUS



¹ Tietokartan aihealueeryhmät http://www.lib.helsinki.fi/kirjastoala/neuvosto/tietokartta_hankesuunnittelu.htm

1.1. YLEISKOKOELMAN KVANTITATIIVINEN KARTOITUS

Koneellinen kartoitus

1.1.1. Kartoitettavat tietokartan aihealueryhmät ja kielet

Kartoitettavat aiheenmukaiset ryhmät suositellaan valittaviksi tietokartan aihealueryhmien perusteella ja tarvittaessa sitä syvemmin, jotta kokoelmien kartoitus tuottaisi yhteisen valtakunnallisen kartan tieteenalojen kokonaisuuksista!

Kirjasto

- valitsee kartoitettavat ryhmät tietokartan aihealueryhmistä
- suunnittelee kartoitusjärjestyksensä
- tiedottaa tieto-kartta –listalla, mistä ryhmistä aloittaa
- valitsee tarkasteltavat kielet
- kartoittaa eri kielten nimekemääriä ja suhteellista osuutta (%) ko. tietokartan aihealueryhmän kokoelmasta

1.1.2. Kartoitettavat tietokartan aihealueryhmän osa-alueet

Kirjasto

- päättää, kartoitetaanko aihealueryhmien osa-alueita
- valitsee kartoitettavat osa-alueet
- suunnittelee kartoitusjärjestyksen
- kartoittaa valittujen osa-alueiden nimekemääriä ja suhteellista osuutta (%) ko. aihealueryhmän kokoelmasta
- osa-alueiden kartoituksessa voidaan käyttää asiasanoja

1.1.3.a. - 1.1.4.a. Haun suunnittelu

- Kartoitetaan valittujen tietokartan aihealueryhmien nimekemääriä erikseen kielen ja julkaisuvuoden mukaan.
- Hakulauseessa hyödynnetään signumeja, luokitusjärjestelmiä, asiasanastoja ja tietoja käytännöissä vuosien mittaan tapahtuneista muutoksista.

Vuosikategoriat (sovittu 9.12.04):

2005-2009	2000-2004	1995-1999	1990-1994	1980-1989
1970-1979	1960-1969	1950-1959	1900-1949	0000-1899

Eri dokumenttityypit

- Kausijulkaisut ja monografiat erikseen.
- Kurssikirjat mukaan, jos ovat osa alanmukaista kokoelmaa.

Erimuotoinen aineisto

- Erimuotoista aineistoa (kirja-aineiston seassa av-aineistoa, atk-tallenteita jne.) voi sisältyä samaan alanmukaiseen kokoelmaan.
- Erimuotoinen aineisto ilmoitetaan tiivistelmässä, jos se on merkitsevä.

1.1.5.a. Haun toteutus

Access-ohjelma

- suositellaan määrällisten kartoitusten tekemiseen (ks. liite 1)
- sijaintiin, luokitukseen ja asiasanoihin tai näiden yhdistelmiin perustuvat haut mahdollisia
- pitkäkestoiset haut eivät katkea kuten WebVoyagen puolella
- mahdollista poistaa hakutuloksesta tuplatietueet
- aihealuer ryhmän ikäjakauma ja kielijakauma saadaan lajittelemalla hakutulokset Excelissä ja tekemällä tarvittavat laskutoimitukset
- systeeminvastaava tekee haut ohjeiden mukaan, poistaa tuplatietueet tulosjoukosta ja vie hakutulokset lajiteltaviksi Exceliin

WebVoyage

- sijaintihaku käyttökelpoinen, jos signumin käyttö haussa kokoelman osalta mahdollista ja sisällöllisesti relevanttia
- sijaintihaku nopea ja hakutulosten käsittely vaivatonta (pienen kokoelmien ja hakutulosten osalta)
- sijaintihaun hakutulos järjestettävissä aikajärjestykseen, jolloin eri vuosikategorioiden nimekkeiden määrät poimittavissa
- sijaintihaussa ei lajittelua tai rajausta kielen mukaan
- joillekin kirjastoille enemmän hyötyä luokitus- ja/tai asiasanahausta
- perushaun komentohaun häiritsevä haun kesto tai katkeaminen, jos mukana esim. katkaistu UDK-luku

CatClient

- Builder-hakuja myös kielen ja julkaisuvuoden mukaan
- luokitus mukaan sanahakuna
- suuret tulosjoukot hidastavat hakuja tai katkaisevat sen kokonaan

Hakulauseet

- hakulauseet kannattaa säilyttää seuraavaa kertaa ja tarkastusta varten

Manuaalinen kartoitus

1.1.3.b.-1.1.5.b. Manuaalisen kartoituksen tarve, suunnittelu ja toteutus

Ratkaistaan onko tarvetta ja mahdollisuutta kartoittaa korteille luetteloitua aineistoa tai kokonaan luetteloimatonta aineistoa.

1.1.6. Tietokartan aihealueryhmien ikäjakauman ja kielijakauman taulukot

KIELITIEDE	KOKOELMAN IKÄ (nimekkeitä)		
	2000-	1990-luku	1980-luku jne.
Soveltava kielitiede	88	214	240
Saksan kieli	110	175	120
Sanakirjat	20	115	80
Pohjoismaiset kielet	140	243	

KIELITIEDE	KOKOELMAN KIELI (nimekkeitä)			
	suomi	englanti	ruotsi	saksa jne.
Soveltava kielitiede	60	231	44	6
Saksan kieli	40	30	15	560
Sanakirjat				
Pohjoismaiset kielet				

Tietokartan aihealueryhmät

Hakutulokset ryhmitellään kunkin ryhmän

- nimekemäärien taulukoksi erikseen julkaisuvuoden ja erikseen kielen mukaan
- suhteellisten osuuksien taulukoksi (%) erikseen julkaisuvuoden ja erikseen kielen mukaan.

Hakutulokset

- hakutulokset ja niistä kootut taulukot tulee säilyttää

1.2. ERIKOISKOKOELMA

Erikoiskokoelmilla tarkoitetaan kokoelmia, jotka koostuvat toisilleen temaattisesti sukua olevasta aineistosta ja jotka säilytetään erillisinä yksikköinä kirjaston kokoelmissa. Erikoiskokoelmat muodostetaan tavallisesti jonkin aiheen tai henkilön ympärille tai kokoelman kokoajan (muodostajan) mielenkiinnon perusteella tai jonkin yhteisön toiminnan mukaan. Erikoiskokoelmat eroavat yleiskokoelmista kokoelman alkuperän, bibliografisen merkityksellisyyden tai lahjoittajan toiveiden perusteella. Erikoiskokoelmat jakavat sen yhteisen piirteen, että ne saattavat yhteen yksittäiset julkaisut, joiden tutkimuksellinen arvo kasvaa, kun ne yhdistetään muun kokoelmissa olevien aineistojen kanssa.

[Wilen, Raine (2004), vapaa suomennos Kongressin kirjaston erikoiskokoelman määritelmästä (Special collections in the LC)]

1.2.1. Erikoiskokoelmien valinta

Erikoiskokoelmien valinnan kriteereinä ovat aineiston saatavuus, käytettävyys ja verkkoaineiston osalta tiedon pysyvyys.

2. KUVAILU

2.1. Muut kokoelmatiedot

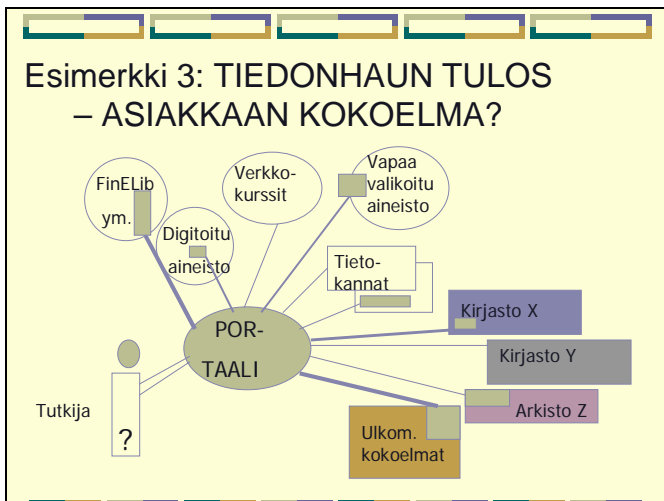
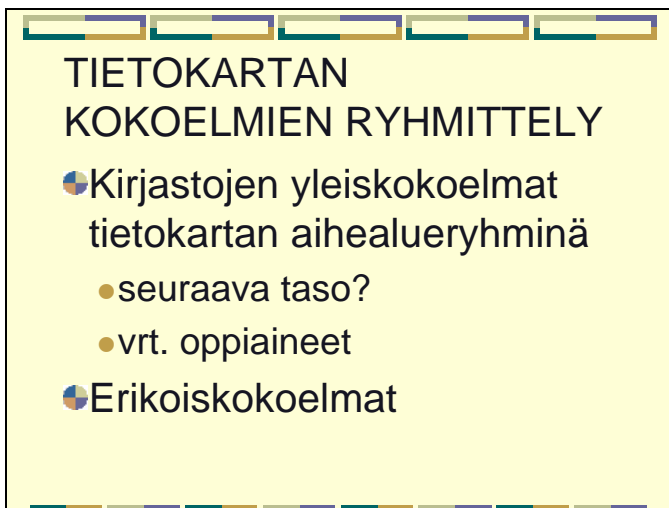
Selvitetään muut kokoelmasta tarvittavat kuvailutiedot (ks. formaatti).

2.2. Kokoelman kuvailu tietokartan tallennusalustalle

Kuvaillaan kokoelma tietokartan tallennusalustalle. Pakollisia eli minimitietoja ovat kokoelmatunnus, kokoelman nimi, tiivistelmä ja aihealue.

TIETOKARTTA

Tietokartta on alanmukaisten virtuaalisten kokoelmien kartta.



”VIRTUAALISET KOKOELMAT”

- Kokoelmatietokannat ja –luettelot (ks. esimerkki 1)
 - Tiedonhakujen tulokset
 - Tiettyyn tarkoitukseen eri lähteistä koottu materiaali → Virtuaalikirjasto
- Eri kirjastoista ja tietoverkoista koottu **tietyn alan / aiheen kokoelmat** → **TIETOKARTTA**

KYSELY 1. MARKKINOINTI

Kesällä 2004 kirjastot tekivät pilottitutkimuksia mm. markkinoinnista. Tampereen yliopiston kirjasto kartoitti markkinoinnin kokoelmiaan Tamcat-tietokannasta. Markkinoinnin kirjallisuutta on pääkirjaston lainattavan yleiskokoelman lisäksi Attilan eli pääkirjaston käsikirjastossa sekä Humanistis-kasvatustieteellinen osastokirjaston Humanikan käsikirjastossa ja sen Hämeenlinnan yksikön käsikirjastossa. Osastokirjaston nimen ja sijainnin muutos ja tulossa oleva pääkirjaston sijainnin muutos ovat aiheuttaneet muutoksia kirjojen signumeihin. Muutostyöt olivat kartoitusajankohtana kesken.

TaYK:n oman luokituksen mukainen markkinoinnin luokannumero on 698.8, joka jakaantuu vielä alaluokkiin. Luokituksesta luovuttiin 2003. YSA:n asiasanat ovat olleet käytössä 1990-luvun alkupuolelta saakka. Asiasanakentässä saattaa olla myös ruotsinkielisiä Allärsin termejä tai englanninkielisiä Heleconin termejä.

Vahvennettuna katkaistut signumit, luokannumerot [OMA:luokannumero] ja asiasanat sekä kenttänumerot [899A, 6507] ja Boolean operaattorit.

Alleviivatut tuottavat kielen ja painovuoden eli BIB_TEXT.LANGUAGE, BIB_TEXT.PUBLISHER_DATE.

HAKUEHDOT: SIGNUM, LUOKITUS JA ASIASANAT

```
SELECT BIB_MFHD.BIB_ID, BIB_INDEX.INDEX_CODE,
BIB_INDEX.NORMAL_HEADING, MFHD_MASTER.NORMALIZED_CALL_NO,
BIB_TEXT.LANGUAGE, BIB_TEXT.PUBLISHER_DATE
FROM ((MFHD_MASTER INNER JOIN BIB_MFHD ON MFHD_MASTER.MFHD_ID =
BIB_MFHD.MFHD_ID) INNER JOIN BIB_TEXT ON BIB_MFHD.BIB_ID =
BIB_TEXT.BIB_ID) INNER JOIN BIB_INDEX ON BIB_TEXT.BIB_ID =
BIB_INDEX.BIB_ID
WHERE (((BIB_INDEX.INDEX_CODE)="899A") AND
((BIB_INDEX.NORMAL_HEADING) Like "OMA:698.8") AND
((MFHD_MASTER.NORMALIZED_CALL_NO) Like "ATTILA REF 015.69*" Or
(MFHD_MASTER.NORMALIZED_CALL_NO) Like "P REF 015.69*" Or
(MFHD_MASTER.NORMALIZED_CALL_NO) Like "ATTILA REF 69*" Or
(MFHD_MASTER.NORMALIZED_CALL_NO) Like "P REF 69*" Or
(MFHD_MASTER.NORMALIZED_CALL_NO) Like "HK REF 69*" Or
(MFHD_MASTER.NORMALIZED_CALL_NO) Like "PYYNIKKI REF 69*" Or
(MFHD_MASTER.NORMALIZED_CALL_NO) Like "HOKL REF 69*")) OR
(((BIB_INDEX.INDEX_CODE)="6507") AND ((BIB_INDEX.NORMAL_HEADING) Like
"MARKKIN*" Or (BIB_INDEX.NORMAL_HEADING) Like "MARKET*" Or
(BIB_INDEX.NORMAL_HEADING) Like "MARKNADSF?R*") AND
((MFHD_MASTER.NORMALIZED_CALL_NO) Like "ATTILA REF 015.69*" Or
(MFHD_MASTER.NORMALIZED_CALL_NO) Like "P REF 015.69*" Or
(MFHD_MASTER.NORMALIZED_CALL_NO) Like "ATTILA REF 69*" Or
(MFHD_MASTER.NORMALIZED_CALL_NO) Like "P REF 69*" Or
(MFHD_MASTER.NORMALIZED_CALL_NO) Like "HK REF 69*" Or
(MFHD_MASTER.NORMALIZED_CALL_NO) Like "PYYNIKKI REF 69*" Or
(MFHD_MASTER.NORMALIZED_CALL_NO) Like "HOKL REF 69*"))
ORDER BY BIB_MFHD.BIB_ID, BIB_TEXT.LANGUAGE;
```

¹ Voyagerin Accessia voivat käyttää ne, joiden koneen IP on ilmoitettu CSC:lle. CSC:ssä on Voyagerin palvelinkone.

² Timo Vuorisalmen mallin mukaan. Päivitetty 21.1.05

KYSELY 2. INFORMAATIOTUTKIMUS

Kirjastot tekivät 2004 pilottitutkimuksia myös informaatiotutkimuksesta. Tampereen yliopiston kirjasto kartoitti informaatiotutkimuksen kokoelmiaan Tamcat-tietokannasta.

Informaatiotutkimuksen kirjallisuutta on pääkirjaston lainattavan yleiskokoelman ja lainattavan suljetun varaston kokoelman lisäksi Attilan eli pääkirjaston käsikirjastossa. Humanikan Hämeenlinnan yksikössä on informaatiotutkimuksen kirjallisuutta vastaavasti. Pääkirjaston informaatiotutkimuksen kirjallisuus jakaantuu eri hyllyluokkiin. Attilan vanhat kirjat kokoelma ei ole lainattava. Tulossa oleva pääkirjaston sijainnin muutos on aiheuttanut muutoksia kirjojen signumeihin. Muutostyöt olivat kartoitusajankohtana kesken. Signumeihin perustuva haku vaikutti käyttökelpoisimmalta. Käsikirjastojen informaatiotutkimuksen aineistoa ei kartoitettu. TaYK:n oman luokituksen mukaiset informaatiotutkimuksen luokannumerot ovat 02-alkuisia. Luokituksesta luovuttiin 2003. YSA:n asiasanat ovat olleet käytössä 1990-luvun alkupuolelta saakka. Asiasanakentässä saattaa olla myös ruotsinkielisiä Allärsin termejä.

Vahvennettuna katkaistut signumit, kentän numero [008D] ja Boolean operaattorit.

Alleviivatut tuottavat painovuoden eli WHERE ((BIB_INDEX.INDEX_CODE)="008D") ja kielen eli BIB_TEXT.LANGUAGE.

HAKUEHTO: SIGNUM

```
SELECT BIB_MFHD.BIB_ID, BIB_INDEX.INDEX_CODE, BIB_INDEX.DISPLAY_HEADING,
MFHD_MASTER.NORMALIZED_CALL_NO, BIB_TEXT.LANGUAGE
FROM ((MFHD_MASTER INNER JOIN BIB_MFHD ON MFHD_MASTER.MFHD_ID =
BIB_MFHD.MFHD_ID) INNER JOIN BIB_INDEX ON BIB_MFHD.BIB_ID =
BIB_INDEX.BIB_ID) INNER JOIN BIB_TEXT ON BIB_INDEX.BIB_ID = BIB_TEXT.BIB_ID
WHERE (((BIB_INDEX.INDEX_CODE)="008D") AND
((MFHD_MASTER.NORMALIZED_CALL_NO) Like "ATTILA 020*" Or
(MFHD_MASTER.NORMALIZED_CALL_NO) Like "020*" Or
(MFHD_MASTER.NORMALIZED_CALL_NO) Like "ATTILA 021/022*" Or
(MFHD_MASTER.NORMALIZED_CALL_NO) Like "021/022*" Or
(MFHD_MASTER.NORMALIZED_CALL_NO) Like "ATTILA 023*" Or
(MFHD_MASTER.NORMALIZED_CALL_NO) Like "023*" Or
(MFHD_MASTER.NORMALIZED_CALL_NO) Like "ATTILA 024/028*" Or
(MFHD_MASTER.NORMALIZED_CALL_NO) Like "024/028*" Or
(MFHD_MASTER.NORMALIZED_CALL_NO) Like "ATTILA VARASTO 02*" Or
(MFHD_MASTER.NORMALIZED_CALL_NO) Like "P VARASTO 02*" Or
(MFHD_MASTER.NORMALIZED_CALL_NO) Like "ATTILA VANHAT KIRJAT 02*" Or
(MFHD_MASTER.NORMALIZED_CALL_NO) Like "P VANHAT KIRJAT 02*" Or
(MFHD_MASTER.NORMALIZED_CALL_NO) Like "HOKL 02*" Or
(MFHD_MASTER.NORMALIZED_CALL_NO) Like "HOKL VA 02*"))
ORDER BY BIB_MFHD.BIB_ID;
```

ESIMERKKI. Informaatiotutkimus TaYK:ssa

Osa ko. kyselyn tuloksista Exceeliin siirrettynä. Excelissä pitää vielä lajitella tulokset vuoden ja kielen mukaan ja sitten karsia kaksoisarvot kaksoisarvot-kyselyn tulosten perusteella. (Accessissa on toiminto, jolla voi etsiä kaksoisarvot.)

BIB_ID	INDEX_CODE	DISPLAY_HEADING	NORMALIZED_CALL_NO	LANGUAGE
1772	008D	1985	ATTILA 024/028 KIRJASTOVERKKO	fin
2273	008D	1978	ATTILA 024/028 GULYAS	swe
3165	008D	1984	ATTILA 024/028 TEMA	swe
3234	008D	1986	ATTILA 024/028 HALL	eng
3934	008D	1961	ATTILA 024/028 KANERVA	fin
4711	008D	1972	HOKL VA 02.5 TAMPEREEN YLIOPISTO. KIRJASTOTIETEEN JA...	fin
5575	008D	1986	ATTILA 024/028 TIEDOTUSOPIN	fin
6144	008D	1981	ATTILA 024/028 REVISTA	spa